

4月の主な催事のご案内

CLUB ON MILLENNIUM APPLICATION
クラブ・オン/ミレニアム カード セゾンは、
アプリへ UPDATE



- スマホで賢く「アプリ払い」
- 自分で決めた記念日に「アニバーサリーポイント」200P
- ポイントも購入履歴もアプリひとつで管理

アプリの詳細とご入会（無料）はこちらから
クラブ・オン/ミレニアム アプリ 検索

※食品・専門店などポイント率1%となる売場・商品がございます。※一部ポイント対象外となる売場・商品がございます。※アニバーサリーポイントはクラブ・オン/ミレニアムポイントのプレゼントとなります。※アプリ払いがご利用いただけない売場・商品がございます。

26 (火)	27 (水)	28 (木)	29 (金)	30 (土)	31 (日)	4/ 1 (月)	2 (火)	3 (水)	4 (木)	5 (金)	6 (土)	7 (日)	8 (月)	9 (火)	10 (水)	11 (木)	12 (金)	13 (土)	14 (日)	15 (月)	16 (火)	17 (水)	18 (木)	19 (金)	20 (土)	21 (日)	22 (月)	23 (火)	24 (水)	25 (木)	26 (金)	27 (土)	28 (日)	29 (月・祝)	30 (火)	5/ 1 (水)	2 (木)	3 (金・祝)	4 (土・祝)	5 (日・祝)	6 (月祝)
-----------	-----------	-----------	-----------	-----------	-----------	----------------	----------	----------	----------	----------	----------	----------	----------	----------	-----------	-----------	-----------	-----------	-----------	-----------	-----------	-----------	-----------	-----------	-----------	-----------	-----------	-----------	-----------	-----------	-----------	-----------	-----------	-------------	-----------	----------------	----------	------------	------------	------------	-----------

8階 催会場

新生活、新しい下着で
Wacoal アップデート。
春のワコールセール
※最終日は午後6時閉場。

大きいサイズの
婦人ファッション
セール 13→17
《同時開催》
《婦人》ブラックフォーマルセール
5時～23時
※最終日は午後6時閉場。

アクセサリ
バーゲン
※最終日は午後6時閉場。

第37回 **宮城県の物産と観光展**
宮城県産以外の原材料を使用している商品もございます。
【仙台】かたい信用 やわらかい肉 肉のとう／横綱弁当 実演
【仙台】菓匠三全／萩の月
※最終日は午後5時閉場。

《婦人・紳士・子ども》
トラベル&カジュアルファッションバーゲン
※最終日は午後5時閉場。

初夏の北海道物産展

前半 4月17日(水)～29日(月・祝) 後半 5月1日(水)～8日(水)

※4月30日(火)は一部店舗入れ替えのため終日閉場。

北海道産以外の原材料を使用している商品もございます。



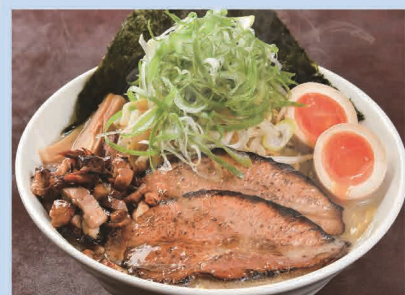
【札幌】ピストロ南家／チキンベジタブルスープカレー



【余市】うに専門店 世老屋／世老屋海鮮丼



【札幌】ブルマンベーカリー／道産牛のビーフ&チーズカレーパン



【札幌】俺のラーメン こうた／肉盛り贅沢味噌ラーメン

※イトインコーナーのラストオーダーは各日閉場の30分前まで。※最終日は午後5時閉場。◎5月8日(水)まで。

7階 特別会場

中央エスカレーター駅側

ディズニーアートコレクションフェア
※最終日は午後6時閉場。

サータベッド & シルクロード絨毯フェア
※最終日は午後5時閉場。



人気ブランドが3日間限りのお買い得。
SOGO YOKOHAMA **FASHION SOLDE**
ファッションソルデ
※最終日は午後6時閉場。

五月人形販売会

6階 そごう美術館

※入館は閉館の30分前まで。
※入館料は税込価格です。

施設メンテナンスと次回展覧会準備のため休館させていただきます。

再興第108回 院展

入館料／一般800円
大学・高校生600円
中学生以下無料

事前予約不要 会期中無休



那波多目 功一《日月の桜城》



村上 裕二《先生といっしょに》

施設メンテナンスと次回展覧会準備のため休館させていただきます。

KAGAYA 星空の世界 天空の贈り物

入館料／一般1,400円
大学・高校生1,200円
中学生以下無料

事前予約不要 会期中無休

◎7月1日(月)まで。

6階 美術画廊

※最終日は午後4時閉場。

十美会 絵画展

かねゆき せいご
兼行誠吾 作陶展

近代日本画秀作展

いなぎ たつお
稲垣龍雄 油絵展

世界を魅了した
エコール・ド・パリの
画家たち展

おおたけやま ただし
大竹山規 油絵展

すとう かずゆき
須藤和之 日本画展

いいた あやか
飯田文香 日本画展

たかまつ ひでかず
高松秀和 油絵展

日本画・洋画
「花」秀作展

ジャン・モワラス
絵画展

おおがき さよこ
大垣早代子 洋画展

※写真はすべてイメージです。

営業時間:午前10時～午後8時 ●10階レストラン「ダイニングパーク横浜」:午前11時～午後11時 ●屋上:3月は午後6時まで、4月からは午後7時まで

新型コロナウイルス感染予防への取り組みとお客さまへのお願いにつきましてはホームページをご覧ください。※新型コロナウイルス感染拡大防止のため、営業時間の変更、また、各種催しやサービスの中止や内容変更が発生する場合がございます。あらかじめご了承ください。